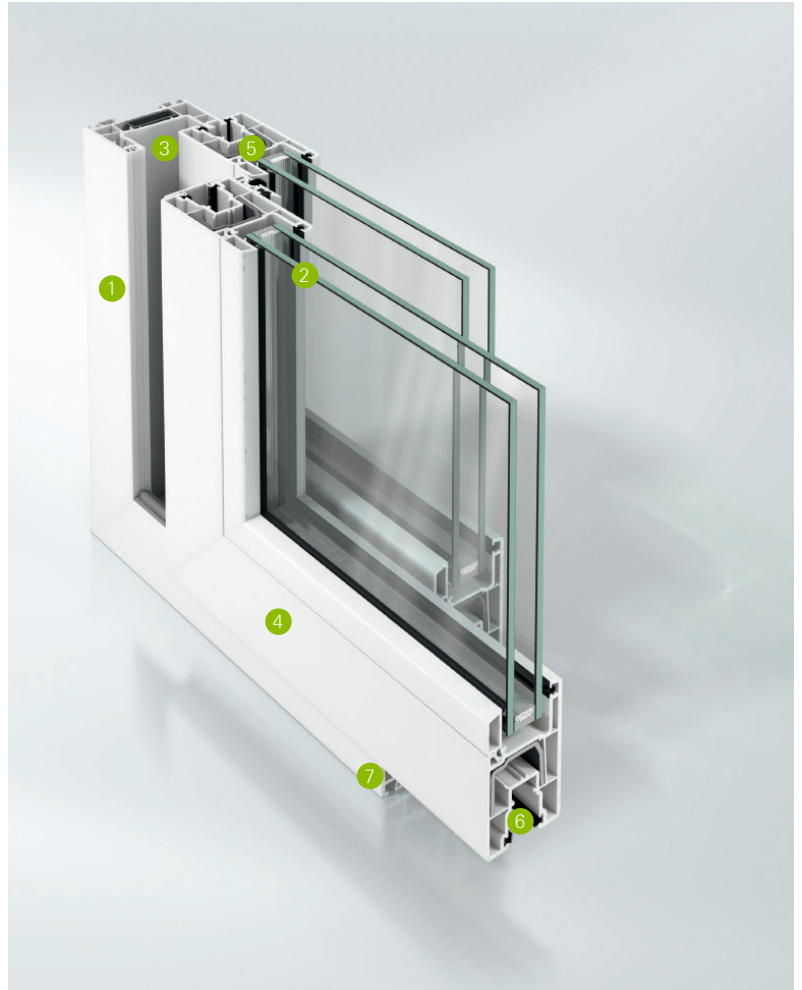


Schüco SoftSlide

Scheda prodotto

- 1 Il sistema scorrevole in PVC Schüco SoftSlide presenta telai con profondità di 74, 92 e 134 mm. Permette di realizzare soluzioni a due, tre, quattro o sei ante fisse o scorrevoli.
- 2 Le ante hanno una profondità di 50 mm e consentono l'inserimento di vetri con uno spessore massimo di 28 mm.
- 3 Schüco SoftSlide assicura un efficiente isolamento termico e dà modo di raggiungere un valore U_f massimo di 1,4 W/(m²K).
- 4 Il sistema consente di realizzare elementi per porte fino a 2285 mm di altezza, con una sezione in vista complessiva di soli 128 o 118 mm, al fine di assicurare la massima illuminazione naturale degli ambienti.
- 5 La portata massima pari a 120 kg offre la possibilità di realizzare unità di elevate dimensioni. La capacità di carico è ottimizzata dall'uso di rulli con cuscinetti a sfera e di un rinforzo addizionale in acciaio in presenza di vetri dal peso elevato.
- 6 L'uso di un meccanismo antiscardinamento, insieme all'opzione di chiusura con chiave e allo scambio battuta centrale in alluminio migliorano la sicurezza antieffrazione.
- 7 Alta funzionalità e accessibilità garantita dalla possibilità di realizzare scorrevoli con la soglia per porte senza barriere, per eliminare qualsiasi rischio di inciampo.



Schüco SoftSlide

Dati tecnici	Schüco SoftSlide
Dimensioni	
Profondità del telaio	74/92/134 mm
Profondità dell'anta	50 mm
Massimo spessore del vetro	28 mm
Test e standard	
Massimo isolamento termico raggiungibile a norma DIN EN 12412-2	$U_f = 1.4 \text{ W}/(\text{m}^2\text{K})^{**}$
Permeabilità all'aria a norma DIN EN 12207 (classe)	4 ^{**}
Resistenza alla pioggia a norma DIN EN 12208 (classe)	6A ^{**}
Resistenza al carico del vento a norma DIN EN 12210 (classe)	C2 / B3 ^{**}
Durata tecnica a norma DIN EN 12400 (classe)	2 ^{**}
Forze di manovra a norma DIN EN 13115 (classe)	1 ^{**}

** A seconda del profilo